

Type: **G6000B**

1 Koker buitenzijde deel 1 plaatsen

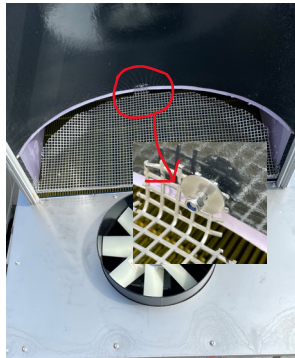
Buig met een combinatietang het lipje recht (Afb. 1).

Plaats de halve koker op de wisselaar (Afb. 2en3) en zet vast met bout M6x50 samen met de luchtverdeler.(Afb.2)

Afkitten binnen en buiten (Afb. 4 en 5).



Afbeelding 1



Afbeelding 2



Afbeelding 3



Afbeelding 4



Afbeelding 5

2 Koker buitenzijde deel 2 plaatsen

Tussenschot plaatsen door van bovenaf in de U profielen te schuiven (Afb. 6).

Tweede deel van de koker aan de andere helft klikken door met een sjorband op te spannen (Afb. 7).

Twee hoekjes plaatsen met zelftapper op de plaat en met twee schroeven 5x30 vastmaken aan de koker (Afb. 8).

Dicht de bovenkant van de inlaatkoker af met bijgeleverde plaat.



Afbeelding 6



Afbeelding 7



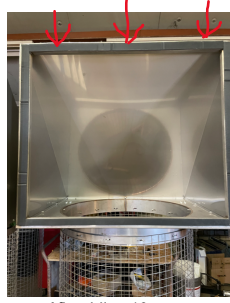
Afbeelding 8

3 Bepaal de plaats van de wisselaars en maak een ronde uitsparing voor de koker in het dak

4 Filterhuis monteren en ophangen wisselaars



Afbeelding 9



Afbeelding 10

Lift de wisselaar iets omhoog zodat deze op gelijke hoogte komt van het filterhuis en schroef de drie scharnieren vast aan het filterhuis. De scharniergaten van (Afb 9) komen overeen met de voorgeboorde gaten bij rode pijlen (Afb 10)

Lift de wisselaar omhoog en bepaal de 4 ophangpunten. Je kunt ze ophangen aan 4 stevige schroefogen die je in de gording draait, of je kunt gebruik maken van geperforeerde L ijzers 50x50 die je eerst aan het plafond schroeft en daarna de wisselaar met ketting en draadspanners ophangt. (Afb 9)

Hang de wisselaar aan de filterzijde **1cm hoger**.

Alles afmonteren en kitten.



Afbeelding 11

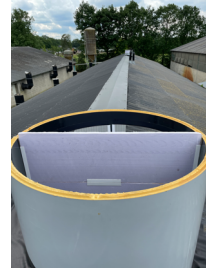


Afbeelding 14

5 Dakwerk

Koker buiten afmonteren met een dakplaat of een neopreem slab volgens richtlijnen van de fabrikant. (Afb 13)

Regenrand plaatsens volgens richtlijnen van de fabrikant. (Afb 14)



Afbeelding 13



Afbeelding 12

6 Condenswaterafvoer aansluiten

Condens waterafvoer aansluiten (deze is 1" binnendraad).

7 Bediening filterhuis installeren

Bediening om het filterhuis te openen kan gemaakt worden aan de voorzijde van het filterhuis waar een schroefoog zit.

Dit kan gedaan worden met een touw per wisselaar. Nadeel is dat je dan altijd met twee personen moet zijn om het filter te wisselen. (Afb. 14)

Een andere optie is om dit centraal te doen met een handler.

Technische gegevens kruisstroomwisselaar:

Aluminium prepaint lamellen

Maximum capaciteit: 49 kW

Gebruik van minimum -30° en maximaal 90°

Ventilatoren inblaas:

Cap. 6250 m³ bij 350pa

0,75 kW 400v

2800 rpm

Eff.Clas.IE3

Ip56

Afzuig:

Cap.max: 6550 m³ bij 350pa

1,1 kW 400v

2800 rpm

Eff.Clas.IE3

Ip55

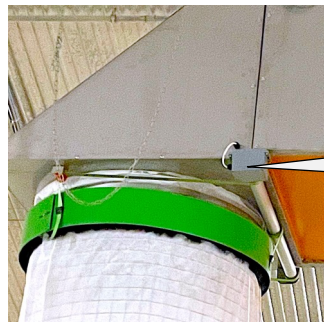
Buismotor:

Voltage: 230 V

Amperage: 0,53 A

Vermogen: 121 W

Frequentie: 50 Hz



Voor het borstel reinigingssysteem wordt een buismotor gebruikt